



# **PARTICIPEREN IN MEIERIJSTAD (PIM)**

## **PROJECTBESCHRIJVING**



22 NOVEMBER 2021

# Participeren in Meierijstad (PIM)

## 1. INLEIDING

Participeren in Meierijstad (PIM) is ontstaan vanuit een droom. Een droom om (complexe) problemen in het sociaal domein op een andere manier te gaan oplossen. Door anders te denken, anders te organiseren en anders te doen (transformatie). Door innovatief te gaan werken, gaan we de dienstverlening aan onze inwoner sneller, beter en efficiënter maken. Onze werkwijze wordt anders omdat we ook anders gaan werken; learning by doing. Met andere woorden, we zetten een stap, kijken wat er gebeurt en zetten onze volgende stap. Elke stap wordt eerst zorgvuldig overwogen voordat we hem zetten. In de praktijk kijken we of onze veronderstellingen van de effecten uitkomen en op basis van de positieve of negatieve effecten zetten we vervolgstappen.

Ons uiteindelijke doel is dat iedereen kan en gaat meedoen in Meierijstad (Boekel en Bernheze), dat we bouwen aan een inclusieve samenleving.

Voor onze werkwijze in PIM hebben we de volgend filosofie ontwikkeld:

1. Wij werken learning by doing. We zetten een stap en kijken wat er gebeurt. Daarna zetten we onze volgende stap.
2. Wij vertrekken vanuit de leefwereld van de klant.
3. Wij bieden inwoners die (tijdelijk) regie kwijt zijn intensieve coaching.
4. Wij bieden een integrale aanpak.
5. Wij nemen hindernissen weg of zoeken naar ondersteuning.
6. Wij bieden doorzettingsmacht bij acute problemen.
7. Wij zijn creatief en ondernemend.
8. Wij zijn innovatief (sneller, beter, efficiënter).
9. Wij werken vanuit het vier G-model (Geld, Geluk, Gezondheid en Gezin).
10. Wij laten iedereen (weer) meedoen.

### 1.1. PIM; de kracht van samen

Binnen het sociaal domein zijn we bezig een transformatie tot stand te brengen. Hiervoor zetten we in op het versterken van de samenwerking. De kracht van samen gaat ons verder brengen. Bij PIM doen we dat eerst door de samenwerking tussen de gemeente, IBN en WSD te versterken. Hiervoor vormen we gezamenlijk een Participatiebedrijf. Vandaaruit gaan we de samenwerking uitbouwen met private partijen op de arbeidsmarkt (uitzendorganisaties), onderwijspartners, welzijnspartners, zorgpartners en het bedrijfsleven. Samen ontwikkelen wij een innovatieve samenwerking om onze dienstverlening sneller, beter en efficiënter te organiseren. Door onze krachten te bundelen kunnen we onze inwoners beter ondersteunen bij het wegnemen van belemmeringen en het versterken van talent.

### 1.2. PIM; de leefwereld van de inwoner centraal

PIM zijn we gestart vanuit de doelgroep inwoners met een afstand tot de arbeidsmarkt. Mensen die al enige tijd een uitkering ontvangen en inwoners die vaak vastgelopen zijn en problemen hebben. Wij zijn er van overtuigd dat het helpt om niet werk maar meedoen (participeren) centraal te stellen. Om mee te kunnen doen moet je wel goed in je vel zitten. Daarom besteden wij ook aandacht aan een gezonde leefstijl en (re)presentatie. Hiervoor ontwikkelen we een programma bestaande uit verschillende combineerbare en op elkaar opbouwende PIM labels. Hiermee bieden

we werk of een zinvolle dagbesteding waardoor al onze inwoners weer kunnen meedoen in de samenleving. Daarnaast zetten we in op een leven lang ontwikkelen door middel van voorlichting, training, scholing en werkervaring.

### **1.3. PIM; een garantie op werk**

Op basis van onze ervaringen ontwikkelen we PIM door van een garantie op werk voor iedereen met een loonwaarde tot 80% in 2020 naar een garantie op werk voor iedereen met een loonwaarde tot en met 100% in 2025.

Met PIM zetten we ons in om in 2025 aan iedereen die wil en kan werken een baan te kunnen bieden. Dit doen we door een netwerksamenwerking op te zetten en te werken aan een ontschotte arbeidsmarkt. Om onze garantie op werk waar te kunnen maken moeten we ook de parallelle arbeidsmarkt verder uitbouwen.

In onze parallelle arbeidsmarkt gaan we additioneel werk bieden dat we organiseren bij o.a. (mantel)zorg, onderwijs, overheid en verenigingen, de PIM Basisbaan. We gaan een concept ontwikkelen van basisbanen van 18-24 uur per week. Mensen die recht hebben op een uitkering krijgen een aanvulling op hun uitkering zodat werken ook daadwerkelijk loont. Omdat deelname vrijwillig waarmee het vrijwilligerswerk betreft, ontvangen deelnemers een vrijwilligersvergoeding van 2.160 euro per jaar. Dit bedrag wordt door de inlener betaald. De uitvoering van de basisbanen leggen we neer bij onze SW bedrijven en bij Carroussel Groen. De inzet van een basisbaan is een idee dat we verder gaan verkennen op haalbaarheid en gaan uitwerken.

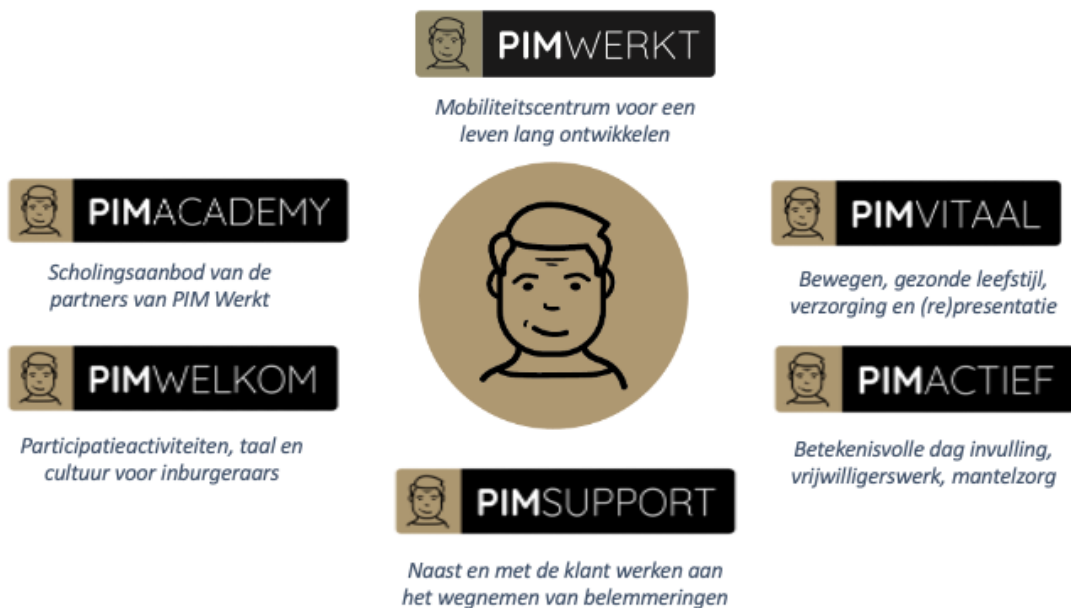
### **1.4. PIM; ondersteuning op maat**

Als je in Nederland werkt en je wordt ziek kom je in de ziektewet. Als je in Nederland niet werkt en je bent / wordt ziek kom je in de bijstand. Langdurig in de bijstand verkeren is vaak niet gezond en verkort aantoonbaar de levensverwachting. De afstand naar werk wordt groter en de toegankelijkheid naar werk vormt een steeds hoger wordende drempel.

Sommige inwoners kunnen we weer snel aan het werk helpen. Anderen hebben eerst een andere ondersteuning nodig. Dit kan een zorgtraject zijn, een (om)scholingstraject of het leren van de Nederlandse taal. Daarom is het belangrijk sommige inwoners extra ondersteuning te bieden. Hiervoor hebben we verschillende PIM labels ontwikkeld. Met de verschillende labels kunnen we dienstverlening op maat bieden.

Natuurlijk zullen er altijd een aantal mensen overblijven waarbij al onze inspanning niet succesvol is, mensen die niet willen of echt niet kunnen. Met deze (uitkeringsgerechtigde) inwoners monitoren we één keer per jaar of de situatie wijzigt.

## 2. DE VERSCHILLENDE PIM LABELS



Doelgroepen worden ingedeeld in 6 categorieën (CompetenSYS indeling). Wij hebben de doelgroep van werk naar werk als doelgroep A toegevoegd. Deze doelgroep kennen wij binnen het huidige dienstverleningspakket nog niet.

De categorieën A t/m B1 zijn de doelgroepen voor PIM *Consulenten* van Pim *Werkt* (bemiddeling). De doelgroepen B2 t/m D zijn de klanten van de PIM *Coaches* (activering). Deze doelgroepen worden in onderstaande PIM labels opgepakt. We gaan nog bezien of we de naam PIM Coach gaan vervangen door PIM *Regisseur*. Met categorie E voegen wij een nieuwe categorie toe voor de doelgroep klanten die niet kunnen of willen. Met deze klanten hebben wij één keer per jaar contact om te kijken of de situatie is gewijzigd. Een klant kan bij één maar ook bij meerdere PIM labels tegelijk een plek vinden.

### 2.1. PIM *Werkt*

In Meierijstad werken we aan werk voor iedereen; voor werkgevers, werknemers, werkzoekenden en ZZP'ers uit ons werkgebied (Meierijstad, Boekel en Bernheze). Op termijn zullen wij dit doen in samenwerking met andere regionale Mobiliteitsteamsteams.

Met PIM *Werkt* werken we aan een ontschotte arbeidsmarkt in Meierijstad (Boekel en Bernheze) als onderdeel van de arbeidsmarktregio Noordoost Brabant Werkt. We werken aan meer zekerheid en mogelijkheden voor bedrijven, ZZP-ers, werknemers en werkzoekenden in tijden van krapte of overschot op de arbeidsmarkt. We willen iedereen een (tijdelijke) baan aanbieden, daarna een (vaste) baan en tot slot een carrière. Wij zetten in op een leven lang ontwikkelen en maken talent van vandaag klaar voor morgen.

## 2.2. PIM Vitaal

Een deel van onze klanten heeft fysieke en mentale problemen. Soms ligt een minder gezonde leefstijl hieraan ten grondslag. Met *PIM Vitaal* bieden we een leefstijlprogramma met sport en bewegen, gezonde voeding en uiterlijke verzorging & presentatie. Doel is dat deelnemers weer meer energie krijgen om een volgende stap te zetten.

## 2.3. PIM Actief

*PIM Actief* is een samenwerking tussen onze Welzijnscoöperatie en de gemeente Meierijstad. Welzijn De Meerij en ONS Welzijn bieden verschillende vormen van maatschappelijke activering en dagbesteding aan. Dit is maatwerk en kent verschillende vormen zoals vrijwilligerswerk, mantelzorg, deelname aan cursussen en ontmoetingsactiviteiten. *Pim Actief* richt zich op inwoners met een bijstandsuitkering die langdurig geen perspectief hebben op betaald werk. We maken bij aanvang zoveel mogelijk gebruik van het bestaande aanbod. Uiteindelijk streven we naar het ontwikkelen van een diversiteit aan activiteiten en (kleine) diensten in de wijk zo dicht mogelijk bij de inwoner.

## 2.4. PIM Support

*PIM Support* is een nieuwe loot aan de stam, dit is nog onder construction. We richten ons op multiprobleem gezinnen / inwoners. We gaan aan de slag met deze doelgroep vanuit onze *PIM Filosofie*. We vertrekken vanuit het zittende en nieuwe uitkeringsbestand van Meierijstad. Daarnaast kunnen mensen zich zelf melden of verwijst het MDO (Multi Disciplinair Oveleg) naar *PIM Support*. Bij onze aanpak schromen we niet om onorthodoxe oplossingen te zoeken en radicaal te ontschotten. Er wordt breed gekeken naar de (gezins-)situatie. Welke belemmeringen zijn er om op een gewenste wijze deel te nemen aan de samenleving. Wat is daar vanuit de leefwereld van de klant voor nodig. In de uitvoering gaan we intensief samenwerken met onze LeefGoedpartners (met name de zorgorganisaties).

## 2.5. PIM Welkom

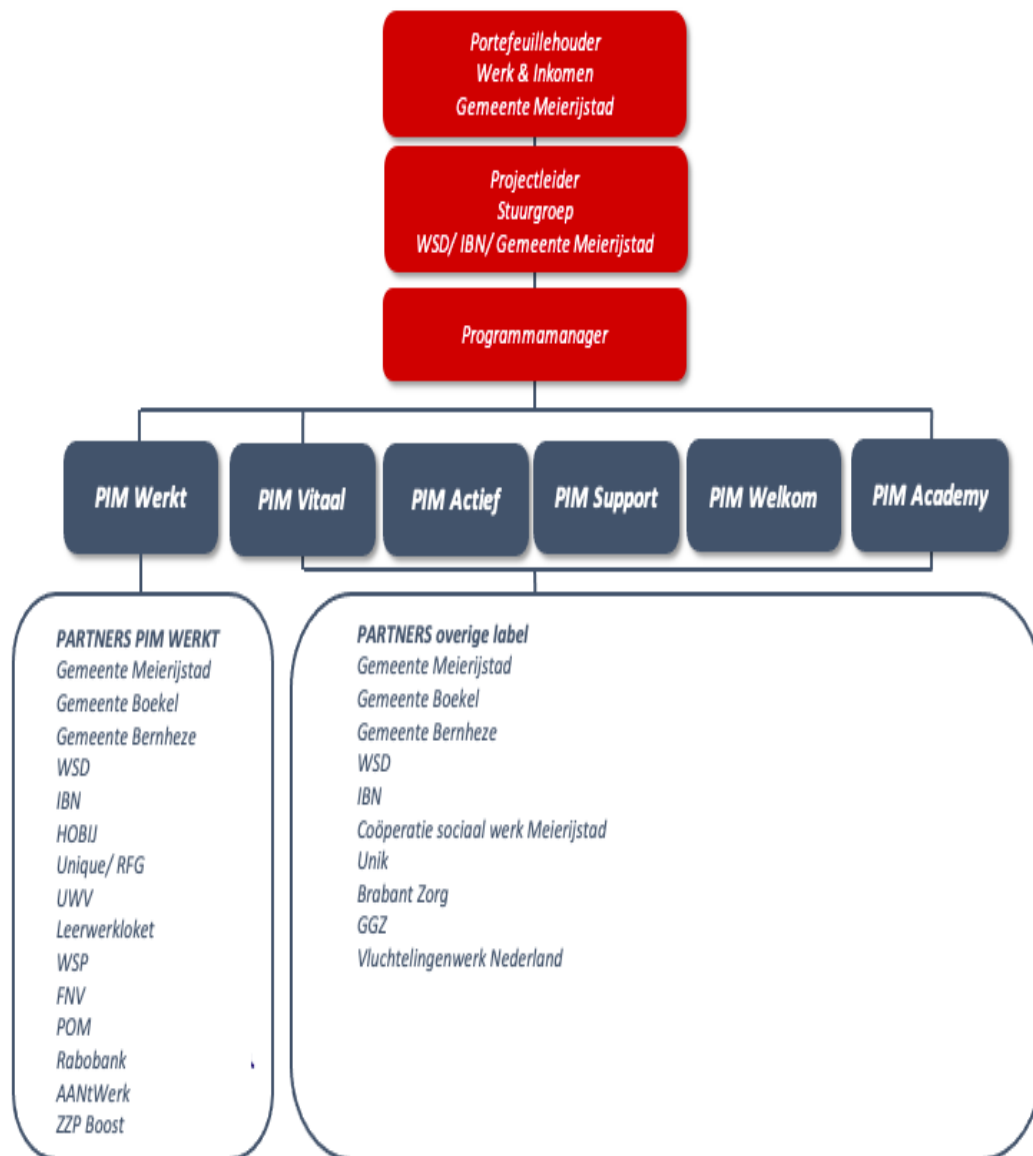
*PIM Welkom* is voor inburgeraars. Om te kunnen inburgeren moet je de spelregels kennen, maar ook jezelf. Denk hierbij aan verwachtingen die worden gesteld, de mogelijkheden die er in Nederland zijn, eigen ambities en de mate waarin zijn/haar competenties hierop aansluiten. Binnen het Nederlands onderwijsstelsel nemen we hier minimaal 12 jaar de tijd voor, voordat die keuze wordt gemaakt. Nieuwkomers krijgen een fractie van deze tijd en vertrekken vanuit een andere basis. Logischerwijs zijn zij niet in staat om deze keuze weloverwogen te maken. *PIM Welkom* biedt uitkomst: de inburgeraar krijgt de gelegenheid om zich te realiseren waar hij/zij terecht is gekomen en wat dat van hem/haar vraagt. Gedurende het *PIM Welkom* programma worden de verwachtingen van de inburgeraar in beeld gebracht en aan de realiteit getoetst. *PIM Welkom* biedt een combinatie van participatieactiviteiten en wordt een start gemaakt met het leren van onze taal en cultuur.

## 2.6. PIM Academy

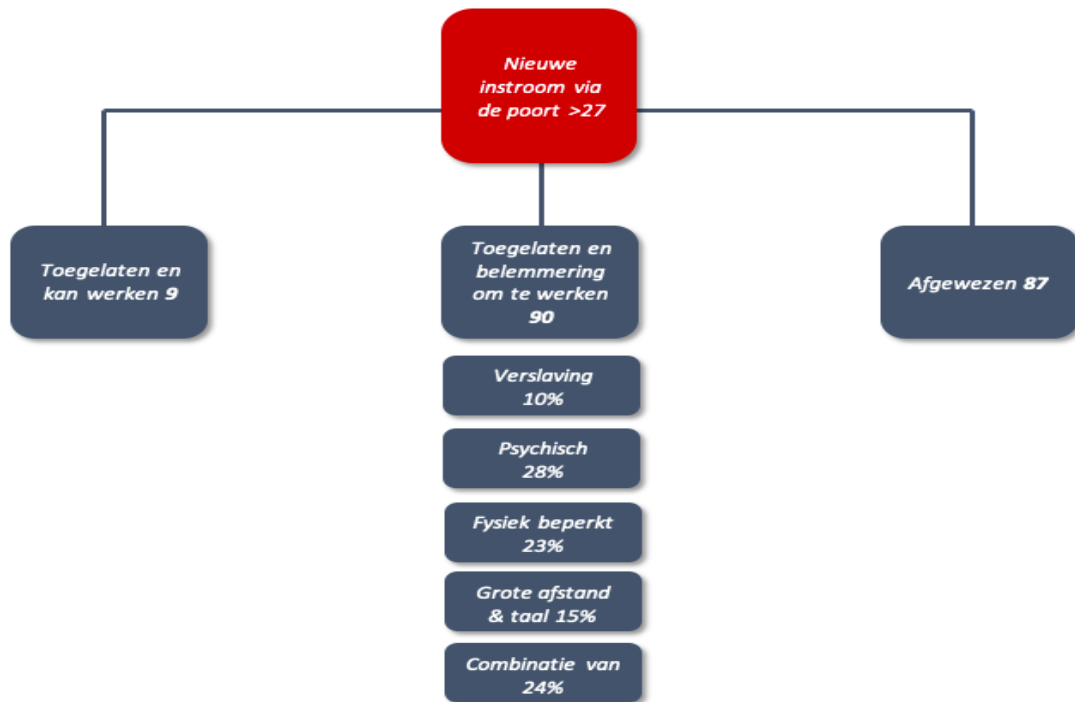
De *PIM Academy* is de verzamelnaam van alle opleidingsmogelijkheden die wij hebben voor een leven lang ontwikkelen. In de *PIM Academy* brengen wij het opleidingsaanbod van WSD, IBN, UWV, FNV, USG People, HOBIJ, ROC en de regionale arbeidsmarktprojecten bijeen. Daarnaast kijken wij naar de arbeidsmarktbehoefte en ontwikkelen wij samen met onze partners leerwerktrajecten. Hier bieden we mogelijkheden voor (om)scholing in de praktijk.

### 3. Samenwerking WSD, IBN en de gemeente Meierijstad

IBN, WSD en de gemeente Meierijstad vormen samen een participatiebedrijf onder de naam PIM. Gezamenlijk met hun netwerkpartners zijn verschillende PIM labels ontwikkeld. De governance van PIM kan als volgt worden weergegeven:

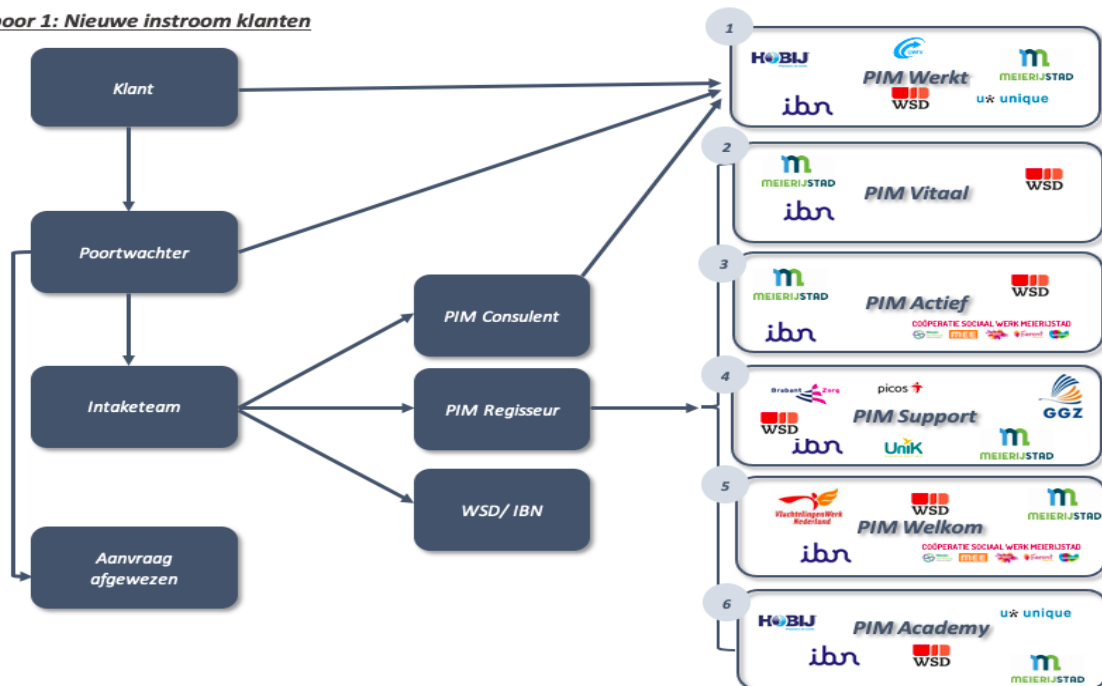


Er is gekozen om een twee sporenbeleid te gaan voeren. We hebben PIM doorontwikkeld en hebben een analyse gemaakt wie er op dit moment via de poort binnenkomt. Duidelijk is dat iedereen die wil en kan werken op dit moment door PIM bemiddeld kan worden naar werk. We zien bij de poort echter dat de meeste mensen die nu binnenkomen een afstand hebben tot de arbeidsmarkt. We hebben deze instroom nader geanalyseerd per 1-1-2021, dit ziet er als volgt uit:



In 2021 zijn we learning by doing aan het proefdraaien. Op basis van lessons learned gaan we onze nieuwe PIM aanpak op 1-1-2022 implementeren. Dit betekent dat IBN, WSD en Meierijstad samen een intake team gaan vormen. Dit team bestaat uit professionals van de drie organisaties. In dit intake team kijken we nogmaals of iemand via PIM Werkt of via WSD / IBN direct bemiddelbaar is naar werk (met of zonder de inzet van LKS) of inzet van arbeidsmatige dagbesteding de beste oplossing is. WSD en IBN zitten aan de voorkant van het proces en kunnen optimaal hun dienstverlening inzetten. Als dit niet mogelijk is, wordt een PIM label ingezet. In deze situatie kijken we of het brede ontwikkelaanbod van WSD / IBN kan worden ingezet via de PIM Academy.

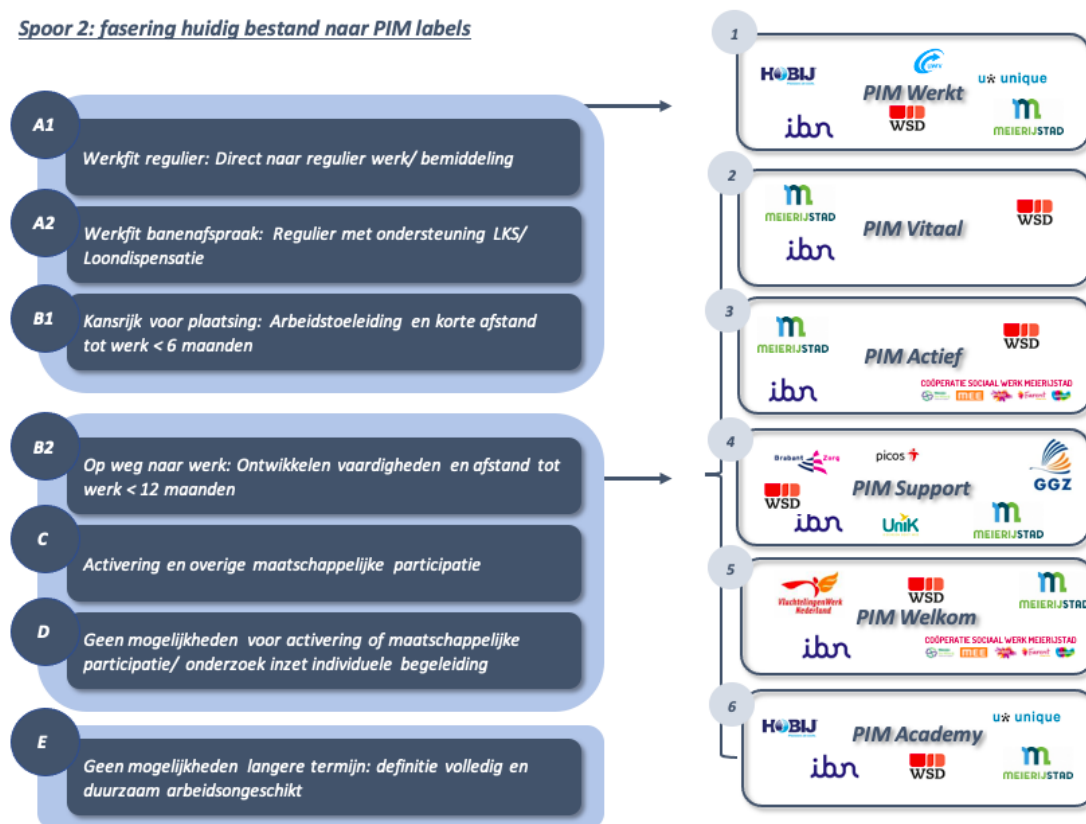
**Spoor 1: Nieuwe instroom klanten**



Nadat we de nieuwe instroom per 1-1-2021 via de nieuwe werkwijze hebben ondersteund gaan we aan de slag met de zittende bestand. Hier is de impact op de leefwereld van de klant groter en zullen wij onze werkwijze hierop aanpassen.

WSD, IBN en Meierjstad ontwerpen samen de processen die aan de werkwijze ten grondslag liggen. Indien we zien dat we aanvullende dienstverlening nodig hebben, wordt die gezamenlijk ontwikkeld. Een voorbeeld hiervan is de ontwikkeling van de PIM Basisbaan. Samen gaan we kijken hoe we met onze partners een passend concept kunnen ontwikkelen om een parallelle arbeidsmarkt te ontwikkelen waar mensen met een grote afstand tot de arbeidsmarkt of een tijdelijke afstand tot de arbeidsmarkt geplaatst kunnen worden. WSD en IBN gaan in de uitvoering een belangrijke rol spelen.

**Spoor 2: fasering huidig bestand naar PIM labels**



## 4. Tot slot

We zijn ruim twee jaar aan het experimenteren en de eerste contouren zijn helder en veelbelovend. Onze learning by doing aanpak werkt. We krijgen meer inzicht in de (on)mogelijkheden, wensen en ondersteuningsvragen van onze doelgroepen. Hierdoor gaan we anders denken, anders organiseren en anders doen. Natuurlijk maken we ook fouten maar daarvan leren we veel. Belangrijk is dat we veel ruimte hebben gekregen om te experimenteren en de financiële middelen om dit mogelijk te maken. We gaan de resultaten monitoren en delen met anderen. We gaan onze samenwerking verder versterken en al onze inwoners aan werk of een zinvolle dagbesteding helpen.